

## 会社案内

### Company Profile

日本はもとより、世界の自転車産業発展のために少しでもお役立ちができるメーカーに成長していくことが、サイモトグループの使命であると考えております。

日頃は弊社の製品をご愛顧いただき、誠にありがとうございます。

サイモト自転車グループは創業以来、製品の安全性をモットーとし、品質向上、維持に努め今日までお客さまとの信頼を築き上げ発展して参りました。

今後、多様化・国際化が進む中で、より良い商品をより迅速にお届けする流通システムの構築が急務であると考えております。

その一環として、当社が長年の間、日本で築き上げた生産技術を基に、自社工場の中国移転や協力工場でのOEM生産を経て、国際化に対応すると共に、関東の物流拠点として埼玉県幸手市に関東支店、中部の物流拠点として東海営業所、九州支店を開設し、全国の物流網の拡充により、タイムリーなデリバリー体制と、より一層のお役に立てるようサービスの向上に努めます。

現在、サイモト自転車グループ全体で年間約40万台を越える自転車を消費者の皆様にご供給させていただいておりますが、将来は日本はもとより、世界の自転車産業発展のために少しでもお役立ちができるメーカーに成長していくことが、サイモトグループの使命であると考えております。

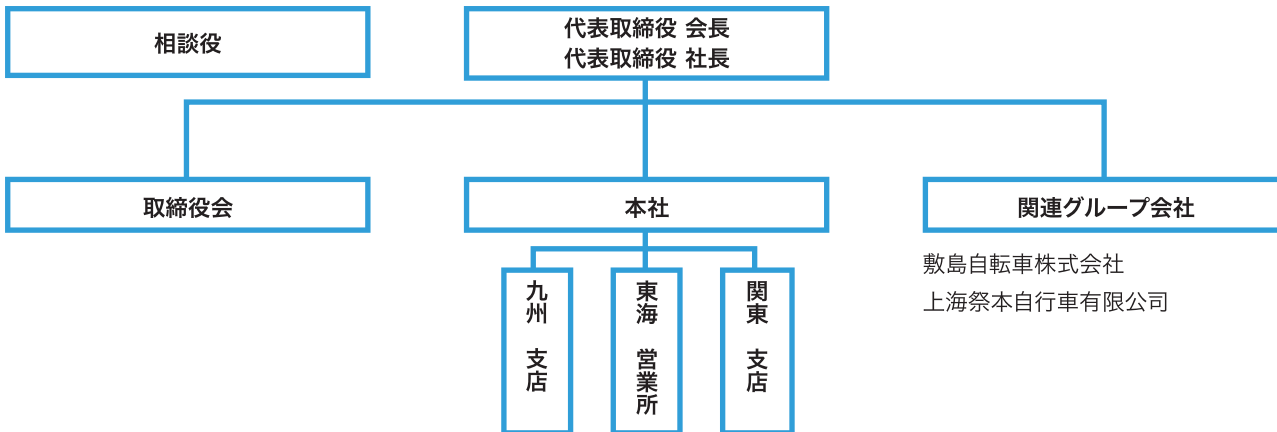
今後とも、お客様の今まで以上のご支援とご鞭撻をお願い申し上げます。

代表取締役会長 祭本 正樹 代表取締役社長 祭本 茂

## 会社概要

会社名	サイモト自転車株式会社	取引銀行	三菱東京UFJ銀行 堺支店 みずほ銀行 堺支店 りそな銀行 堺支店
代表者名	祭本 茂		
創業	昭和16年	主たる仕入先	上海祭本自行車有限公司 (株)シマノ 新家工業(株)
資本金	9,800万円		
年商	約60億円(平成27年度・グループ実績)	主たる販売先	全国有力自転車卸問屋及び量販店・専門店

## 組織図



## 沿革

### History

昭和16年 6月	前社長 祭本良樹、堺市北半町西1丁目3に於いて、個人経営により祭本商会を設立創業。
昭和44年 1月	堺市七通西町5番地に於いて、株式会社に改組。社名をサイモト自転車株式会社とする。資本金500万円。
昭和53年 8月	日本工業規格表示許可工場認可。許可番号577486(経済産業省)
昭和54年 7月	本社及び工場を現在地に移転。
昭和56年 1月	系列販売会社として、グランド自転車株式会社を設立。
昭和56年10月	製品安全登録工場認可。SG27-3202(製品安全協会)
昭和57年10月	優良申告法人として表敬状を受ける(堺税務署)
昭和60年 2月	系列会社として、株式会社カワイサイクルを設立。
平成 6年 6月	系列会社として、中国上海市に中日合資 上海祭本自行車有限公司を設立。
平成 7年 1月	関東物流拠点として、関東支店を設立。
平成 9年 2月	敷島自転車がカワイサイクルとグランド自転車を吸収合併する。
平成 9年10月	敷島自転車香芝工場を開設。
平成12年 4月	前社長 祭本良樹逝去による組織の変更。
平成13年 2月	神奈川県海老名市に神奈川営業所を開設。本社社屋改装。
平成15年 9月	ISO.9001:2000認証を取得。
平成20年 2月	中部の物流拠点として、東海営業所を開設。
平成22年 5月	九州支店を開設。
平成28年 1月	敷島自転車株式会社の自転車部門を吸収合併する。

## 支店・営業所一覧

### Office List



#### サイモト自転車株式会社

**代表者** 代表取締役会長  
祭本正樹  
代表取締役社長  
祭本茂

**所在地** 〒592-8334  
大阪府堺市西区  
浜寺石津町中  
1-2-26

**TEL** 072-245-6651

**FAX** 072-245-1584

**資本金** 9,800万円

**敷地面積** 4,290㎡



#### 関東支店

**所在地** 〒340-0124  
埼玉県幸手市  
大字上宇和田  
572-11

**TEL** 0480-48-2611

**FAX** 0480-48-0265

**敷地面積** 3,795㎡



#### 東海営業所

**所在地** 〒498-0066  
愛知県弥富市楠  
1丁目30

**TEL** 0567-66-5131

**FAX** 0567-68-4708

**敷地面積** 1,500㎡



#### 九州支店

**所在地** 〒811-2233  
福岡県糟屋郡  
志免町別府北  
4丁目5番 10号

**TEL** 092-627-3391

**FAX** 092-627-3393

**敷地面積** 3,700㎡